

あじさい はなしょうぶ まつり 2023

初夏の石橋文化センター園内では、30品種1万本の
ハナショウブや、アジサイ、スイレンなどが見ごろを迎えます。
魅力あふれる花と芸術の庭園を、たっぷりとお楽しみください。

2023年5月18日(木) — 6月18日(日)
10:00~19:00 入場無料・月曜休館(祝日開催)

会場 / 石橋文化センターはなしょうぶ園周辺、カフェ&ギャラリーショップ楽水亭

- トワイライトガーデンテラスコンサート
- はなしょうぶライトアップ
- ホタル観賞
- フラワーショップ
- 石橋文化センタークイズラリー(お子様向けイベント)
- 坂本繁二郎旧アトリエ特別公開
- 久留米市美術館・石橋正二郎記念館 延長開館

event

楽水亭 期間限定
あじさいソーダ

カフェ&ギャラリーショップ楽水亭にて、
あじさいをモチーフにしたドリンクをご用意!

数量限定 380円

※写真はイメージです

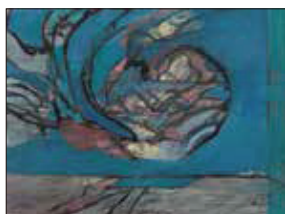


久留米市美術館展覧会案内

コレクションing4
野見山暁治の見た100年

2023年
4月22日(土) — 6月4日(日)

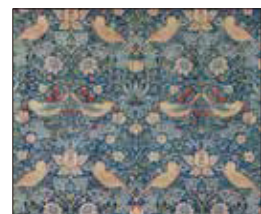
野見山暁治《朝の景色》
1981年
久留米市美術館



アーツ・アンド・クラフツとデザイン
ウィリアム・モリスから
フランク・ロイド・ライトまで

2023年
6月17日(土) — 8月17日(木)

ウィリアム・モリス(モリス商会)《いちご泥棒》
1883年
Photo©Brain Trust Inc.



ホームページ



※期間中、久留米市美術館は6/5(月)~6/16(金)、石橋正二郎記念館は6/12(月)~6/16(金)は展示替え等のため、休館します。詳しくはホームページをご確認ください。

あじさいはなしょうぶまつり 2023

2023年 5月18日(木) - 6月18日(日)

トワイライト ガーデンテラスコンサート

はなしょうぶ園をバックに生演奏をお楽しみください。

日時: ①5月20日(土) ②5月27日(土) 19:00~19:45

出演: ①田北 りえ(ソプラノ)、方丈 響子(ピアノ)

②古賀 久美子(クラリネット)、松本 さくら(ヴァイオリン)、岡 直美(ピアノ)

会場: 美術館横ガーデンテラス ※雨天時は石橋正二郎記念館

料金: 無料



はなしょうぶライトアップ

コンサートに合わせて、はなしょうぶ園の一部をライトアップします。

日時: ①5月20日(土) ②5月27日(土) 19:00~20:00

※雨天時は中止

石橋文化センタークイズラリー

小学生以下のお子様限定でキーワードを全て揃えると先着順に景品をプレゼント。

日時: ①5月20日(土) ②5月27日(土)

10:00~16:00 (最終受付15:00)

参加対象: 小学生以下のお子様

会場: 石橋文化センター園内

受付: 楽水亭テイクアウトショップ前



ホタル観賞



街なかで気軽にホタル観賞をお楽しみいただけるスポットです。夕闇を舞うホタルの幻想的な光をお楽しみください。

日時: 5月18日(木)~21日(日)

19:00~20:00

※ホタルの発生は、気候などにより前後する場合がございますので、ご了承ください。

※雨天時は中止



坂本繁二郎旧アトリエ特別公開

期間限定でアトリエ内を公開します。



日時: 5月20日(土)、27日(土)

11:00~15:00

会場: 坂本繁二郎旧アトリエ

フラワーショップ

あじさい、はなしょうぶの苗、初夏の花や観葉植物などを販売します。

日時: 5月20日(土)、21日(日)、27日(土)、28日(日)

6月3日(土)、4日(日)、10日(土)、11日(日)、

17日(土)、18日(日)

11:00~15:00

会場: 正門前広場特設テント



久留米市美術館・石橋正二郎記念館 延長開館

コンサート開演まで展覧会や記念館の作品をお楽しみください。

日時: ①5月20日(土) ②5月27日(土)

19:00まで延長開館 (入館は18:30まで)

久留米市美術館では「コレクションing4 野見山暁治の見た100年」展が開催中です。

※花々の見ごろの時期は、天候によって前後する場合がございます。どうぞご了承ください。



楽しみと幸福の時間。

石橋文化センター

公益財団法人 久留米文化振興会

〒839-0862 福岡県久留米市野中町1015番地

Tel 0942-33-2271 Fax 0942-39-7837

9:00~17:00 月曜休館(祝日は開館) 庭園は無休、5月~9月は19時まで延長開園

www.ishibashi-bunka.jp



会場へのアクセス

■バス 西鉄バス①⑨②②⑤系統

「文化センター前」下車

・西鉄久留米駅より約5分

・JR久留米駅より約15分

■車 久留米インターより国道322号線へ約10分

■駐車場 8:00~22:00

最初の2時間まで200円

以後、30分ごとに100円増

※但し30分以内の出庫は無料