

# ライトアップウォーク スタンプラリー

スタンプ設置場所:ライトアップウォーク有料会場  
(承天寺、東長寺、妙楽寺、永寿院、円覚寺、龍宮寺、本岳寺、善導寺、妙典寺、海元寺)

01	02	03
04	05	06
07	08	09
10	8個達成で クリアファイル1枚	

10個達成で  
クリアファイル2枚

8個または10個スタンプを集めた方には  
「御朱印クリアファイル」をプレゼントします。

**引換場所**

**総合案内所**

- 東長寺横
- 博多千年門
- 柳田神社賑わい広場
- 呉服町ビジネスセンタービル

1枚	
2枚	

イベントについては右記問い合わせ先まで

092-402-0805 (インフォメーションセンター)  
平日:10:00~17:00(会期中は21:00まで)

さあ、街から未来をかせよう



三井不動産グループ  
MITSUI FUDOSAN GROUP

明治安田



株式会社 山下設計  
YAMASHITA SEKKEI INC.  
ARCHITECTS, ENGINEERS & CONSULTANTS.

# 博多旧市街 フェスティバル 2025

HAKATA  
OLD TOWN  
FESTIVAL 2025

## ガイドブック

進化し続ける街の  
変わらない魅力



公式HP

博多旧市街フェスティバル  
HAKATA OLD TOWN FESTIVAL

10/17金-11/9日

博多旧市街ライトアップウォーク  
HAKATA OLD TOWN LIGHTUP WALK

10/31金-11/3月・祝

期間中、博多旧市街の魅力を  
味わうイベントが盛りだくさん!



# 博多旧市街とは

かつて全国有数の貿易港として栄えた博多ならではの歴史や伝統・文化が、ビルが建ち並ぶ都市となった現代でも体感することができる福岡のオールドタウン「博多旧市街」。博多旧市街フェスティバルは、寺社めぐりやライトアップから、博多の伝統工芸や伝統芸能の体験、飲食までお得に楽しめる24日間です。

博多旧市街  
フェスティバル  
公式HPはこちら！▼



体験で楽しむ、  
博多旧市街

## 「博多町家」ふるさと館

5

スタンプラリー参加店  
博多旧市街セクション

明治・大正期を中心とした古き良き博多の暮らしを展示する「博多町家」ふるさと館では、博多を代表する伝統工芸の実演を日替わりで実施。工芸士に教わりながら気軽に絵付け体験ができます。

※体験内容の詳細は「博多町家」ふるさと館HPをご覧ください。

## 博多人形絵付け体験

「博多へ来るときや一人で来たが、帰リや人形と二人連れ」と歌われるように、博多人形はお土産品としてよく知られています。オリジナルの博多人形をデザインしてみませんか？その日のうちに持ち帰りできます。

- 場所：「博多町家」ふるさと館展示棟2階 伝承工房 ●実施曜日：金・土・日・月曜日
- 時間：〈午前の部〉10:00～11:30、〈午後の部〉14:00～15:30
- 料金：2,000円 ※別途入館料200円が必要



優待特典

ライトアップウォークの  
チケットをお持ちの方は  
博多人形絵付け体験が  
**200円割引**  
(通常2,000円→1,800円)

## 妙楽寺

7

スタンプラリー参加店

## 妙楽寺 座禅体験

福岡は京都に次いでお寺が多い都市といわれています。仏教について、お寺の歴史など今まで知らなかった物語をご住職から聞いてみませんか？

- 場所：妙楽寺
- 時間：8:00～18:00(電話受付)
- 料金2,500円

※お電話でご予約ください(092-281-4269)ただし、お寺の都合によりお受けできない場合もございます。



優待特典

ライトアップウォークの  
チケットをお持ちの方は  
座禅体験  
**300円割引**  
(通常2,500円→2,200円)

## 博多川下り

3

スタンプラリー参加店

中洲の中心を流れる博多川。20分の舟旅で水都博多の歴史と風情を満喫できます。

- 場所：博多川下り(博多リバレインモール前)
- 実施曜日：毎日(定休日なし)(悪天候による運休あり)
- 時間：11:00/12:00/13:00/14:00/15:00/16:00/  
17:00/18:00/19:00/20:00/21:00
- 料金：1,500円

※お電話でご予約ください(080-3490-0284) 受付時間 11:00～21:00



優待特典

ライトアップウォークの  
チケットをお持ちの方は  
博多周遊コース  
**500円割引**  
(通常1,500円→1,000円)

## はかた伝統工芸館

6

スタンプラリー参加店 博多旧市街セクション

2025年5月に承天寺通りに移転オープン。「博多織」「博多人形」をはじめとする、伝統工芸作品を展示・紹介することで、いにしえより培われてきた職人技を身近に体験していただけます。



優待特典

ライトアップウォークの  
チケットをお持ちの方は  
常設工芸体験コーナー  
**10%割引**  
(通常1,650円→1,485円)

## 常設工芸体験コーナー

体験キットを使用し、伝統工芸品の素材や制作工程を学びながら、自由な発想で自分だけの工芸作品を作ることができます。

10月の体験内容：博多織コースター作り体験

11月の体験内容：博多張子絵付け体験

- 場所：はかた伝統工芸館
  - 実施曜日：休館日(水曜日)を除く10:00～16:00  
(※第1・2・3日曜日の受付時間は10:00～13:00、11月1日・2日は除く)
  - 料金：1,650円 ●利用人数：1日5名まで
- ※事前申込不可・当日受付・先着順です。  
定員になり次第終了とさせていただきます。

## はかた伝統工芸館感謝祭

日時：2025年11月1日(土)、2日(日)

10:00～18:00(ワークショップは10:00～15:00)



ものづくりのすばらしさを「作って」「学んで」「使って」をテーマに、工芸体験のワークショップやオリジナル作品を展示・販売。博多織、博多人形、博多張子、小石原焼きなどの伝統工芸と作家が集結し、工房に行かずして「見る・作る・買う」が楽しめる体験型のイベントです。

- 場所：はかた伝統工芸館(作品の展示・販売)、千年門横の広場(ワークショップ)

## ワークショップについて

受付場所：はかた伝統工芸館／事前申込不可・当日受付・先着順。整理券を配布します。／体験内容や各ワークショップの参加費、人数等は、はかた伝統工芸館のホームページをご覧ください。

## TOPICS

### 第123回博多織求評会 新作発表会開催

紅葉麗しき秋の佳き日をぜひ「博多織」でお楽しみください。  
11月14日(金)～16日(日)



## まだまだイベント もりだくさん！

体験を満喫したあとは、  
美味しいお酒と音楽を  
楽しみましょう♪

※価格は税込です

next page



SPECIAL  
PROGRAM

ジャズとお酒を味わう！

# お御田ジャズ ~Sake & Beat~

櫛田神社賑わい広場で、ジャズライブを開催！お酒飲み比べブースでは、日本酒をはじめとした色々なお酒をご用意してお待ちしております！キッチンカーの出店もございます♪ おいしいお酒とグルメを楽しみながら、ジャズの音色に酔いしれてください！

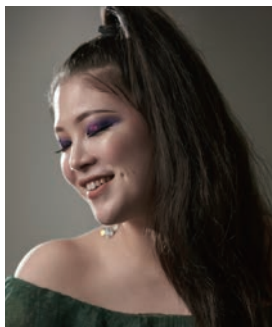
※出演者情報等については、博多旧市街ライトアップウォーク2025特設ウェブサイトをご確認ください。  
※出演者、時間などは当日の状況により変更になる可能性があります。ご了承ください。

入場  
無料

日時：10月31日(金)～11月3日(月・祝)

場所：櫛田神社賑わい広場

PROGRAM	18:00～18:20、18:40～19:00、19:20～19:40、20:00～20:20 各回20分のステージです。
<b>DAY 1</b> 10月31日(金)	<b>クラリネットでスウィングジャズ(Swing Jazz)</b> 温かな音色に包まれるジャズをお届けします！
<b>DAY 2</b> 11月1日(土)	<b>昭和歌謡でジャズ(Vocal Jazz)</b> 懐かしの昭和歌謡をセンス良くジャズにアレンジしてお届けします！
<b>DAY 3</b> 11月2日(日)	<b>日韓交流でボーカルジャズ(Vocal Jazz)</b> 韓国人ヴォーカリストをお迎えしてのステージ！
<b>DAY 4</b> 11月3日(月・祝)	<b>サクソでスタンダードジャズ(Standard Jazz)</b> ジャズの花形楽器の一つで有るサキソフォンで名曲をお届けします！



Jumi Lee(イ・ジュミ)



丹羽肇

SPECIAL  
PROGRAM

和と音楽を味わう！

# 千年門 クラシカル

博多千年門でクラシックライブやパフォーマンスを開催！  
博多の和×音楽×パフォーマンスで、博多旧市街ライトアップウォークを盛り上げます♪ 屋外で聴く様々な音色をお楽しみください！

※出演者、時間などは当日の状況により変更になる可能性があります。ご了承ください。

入場  
無料

日時：10月31日(金)～11月3日(月・祝)

場所：博多千年門

PROGRAM	18:00～18:20、18:50～19:10、19:40～20:00 各回20分のステージです。
<b>DAY 1</b> 10月31日(金)	<b>オープニングパフォーマンス</b> <b>Colorhythm Risa(カラリズムリサ)・なかしま拓(手笛奏者)</b>
<b>DAY 2</b> 11月1日(土)	<b>チンドン鈴乃屋</b>
<b>DAY 3</b> 11月2日(日)	<b>松本さくら・太田耕平</b> (ヴァイオリン&リュート)
<b>DAY 4</b> 11月3日(月・祝)	<b>ワンサンプル・セレッソ</b> (弦楽四重奏)



カラリズムリサ



チンドン鈴乃屋



なかしま拓

# 承天寺夜市

日時:10月31日(金)~11月3日(月・祝) 17:00~21:00  
場所:承天寺仏殿側境内

うどん・そば・饅頭などの粉食文化や  
博多織の発祥地とされる承天寺で夜市を開催。

販売  
品目 うどん、そば、ぜんざい、  
博多織



## タイアップ企画

### 博多スピリッツ ~博多焼酎まつり50th~

日時:10月31日(金)、11月1日(土)  
17:00~22:00  
場所:冷泉公園(博多区上川端町109)

主 催:博多スピリッツ実行委員会  
お問い合わせ先:080-9407-2238

ライトアップウォーク  
チケット  
優待特典あり



### 博多区専門学生が博多旧市街ライトアップウォークを盛り上げてくれます!

キッチンカーでの販売、オリジナル和菓子の販売、お花の装飾、博多駅から博多千年門までの案内など。(福岡ビジョナリーアーツ、福岡ホテル・ウェディング&製菓調理専門学校、福岡ホスピタリティ・アカデミー、福岡ビジネス・アカデミー)

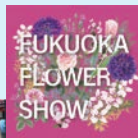
# 博多千年門 マルシェ

日時:10月31日(金)~11月3日(月・祝)  
場所:博多千年門

ライトアップウォーク期間中のお昼間に博  
多千年門でマルシェを開催!  
詳しくはライトアップウォーク特設ホーム  
ページをご確認ください!

## Fukuoka Flower Showの 「花屋台」が 櫛田神社(賑わい広場)に 登場します!

詳しくはライトアップウォーク  
特設ホームページをご  
確認ください!



博多旧市街  
への入り口

## 博多千年門が特別装飾で 皆さまをお出迎え!

博多旧市街フェスティバル期間中、オリジナル  
提灯とサインタワーで博多千年門が彩られま  
す。提灯の灯がともると同時に、博多旧市街  
フェスティバルの開始を告げます!スタート地点  
での写真撮影をぜひ!



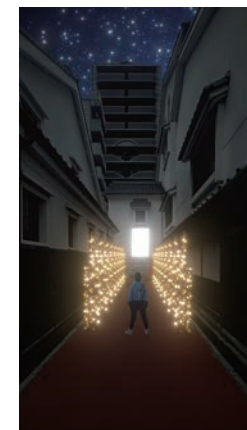
※写真はイメージです。

## 「博多町家」ふるさと館 デジタル展示 「灯り語り~竹あかりが灯す旧市街の記憶~」

日時:10月17日(金)~11月9日(日)  
〈日中演出〉10:00~18:00  
〈夜間演出〉  
月~木/18:00~20:00、  
金・土・日・祝/18:00~21:00  
場所:「博多町家」ふるさと館の外側

竹あかりとデジタルサイネージを駆使し  
て、当時の町や博多山笠の祭りの様子  
を展示します。手をたたくと写真が動くな  
どインタラクティブな仕掛けも。日中と夜  
間で違う演出をお楽しみください。

※実施内容は変更となる場合があります。



福岡市博物館所蔵

山笠が  
動く!

手をたたくと...

**eNCREST**  
えんホールディングス グループ

あなぶき興産  




**JR博多シティ**

博多から  
手をたたく  
山笠  
白村萬登堂



明治から大正時代の  
博多旧市街の賑わいが現代に!

「博多町家」  
ふるさと館30周年記念

## 明治・大正博多風情再現パレード

日時:11月1日(土) 14:00~16:00(予定) 場所:博多リバレイン~川端通商店街~「博多町家」ふるさと館

往時の人々の交流で賑わった博多の様子を再現するとともに、今は見ることがなくなった「触れ売り」の様子や当時のくらしを再現。  
花売りや学生・夜廻りなどに扮した100人の参加者がフェスティバルを彩ります。  
※実施内容は変更となる場合があります。

「博多町家」ふるさと館では、  
当時の生活や遊びを再現

日時:11月1日(土) 10:00~17:00  
◎行商人による懐かしのリヤカー販売  
◎提灯づくりや昔あそびのワークショップ

## 博多旧市街フェスティバルスタンプラリー

スタンプラリー開催期間・プレゼント引き換え期間:2025.10/1(水)~11/30(日)

博多旧市街の店舗を利用して、スタンプを集めて、博多グッズをもらおう!

### プレゼント・達成条件

【DECOチョコ5個セット】全てのカテゴリー(体験・飲食・お土産・宿泊)からスタンプ5個達成  
または、「体験」カテゴリーから1個+「飲食」「お土産」「宿泊」カテゴリーからスタンプ3個達成  
【博多グッズ】全てのカテゴリー(体験・飲食・お土産・宿泊)からスタンプ10個達成

プレゼント引換場所「博多町家」ふるさと館(営業時間/10:00~18:00 ※入館は17:00まで)※10/27、11/25は休館

参加店舗 8ページ~13ページに記載のスタンプラリー参加店 マークのお店と下記4つの店舗

- 91【博多 萬はし本店】博多旧市街セクション 櫛田神社のお膝元で贈答用お箸を中心に取り揃えております。
- 92【筑紫菓匠 如水庵 博多駅前本店】博多旧市街セクション 「筑紫もち」などを販売する博多発祥の和菓子店。
- 93【博多運盛】博多旧市街セクション だら焼きや羊羹など縁起菓子を販売する菓子店。
- 94【喫茶ボネ】プリンと珈琲の隠れ家。ネオクラシコがテーマの喫茶店。

※場所は29・30ページのMAPを参照ください。※スタンプラリー台紙は、「博多町家」ふるさと館や、参加店にて配布いたします。

### 博多旧市街セクション

歴史・伝統・文化など博多旧市街の魅力をより多くの方々に知っていただき、ぜひ体感していただきたいという想いから誕生した、博多旧市街の看板商品です。

九電グループ  
ずっと先まで、明るくしたい。

AXS  
株式会社  
佐藤総合計画  
九州オフィス

一般社団法人  
照明学会  
The Illuminating Engineering Institute of Japan

IDEX  
次は、  
人をつなぐ  
エネルギー。  
株式会社新出光  
福岡市博多区上呉服町1番10号

チケットを提示して  
特典ゲット!

イベントをさらに盛り上げる!

各店舗の場所はP29・30のMAPをチェック!

## ライトアップチケット優待特典店舗 (50音順)

①…10/17(金)から11/9(日)までの「博多旧市街フェスティバル」期間中を通した  
「博多旧市街ライトアップウォーク」チケット購入者への優待特典

②…10/31(金)から11/3(月・祝)の4日間限定「博多旧市街ライトアップウォーク」チケット購入者への優待特典

### 1 門田提灯店

体験 お土産



スタンプラリー参加店 博多旧市街セクション

博多の風物詩を彩る提灯づくりを体験。好きな文字やイラストを提灯に絵付けできます。

①絵付け体験 ※要予約  
大人3,300円  
→3,000円  
小学生まで2,750円  
→2,500円

福岡市博多区上川端町11-8  
TEL:092-271-5766 定休日:不定休(事前にお問い合わせください)  
営業時間:10:30~19:00(絵付け体験は11:00~18:00)

### 2 きものレンタル博多和凛

体験



スタンプラリー参加店

「博多町家」ふるさと館内にある着物レンタル店です。手ぶらで様々な種類の着物や浴衣をレンタルできます。

①レンタルご利用の方に  
和小物プレゼント

福岡市博多区冷泉町6-10 博多町家ふるさと館 町家棟2F  
TEL:050-5482-3493 定休日:月曜日、木曜日  
営業時間:10:00~17:30

### 3 博多川下り

体験 飲食



スタンプラリー参加店

20分の舟旅で水都博多の歴史と風情を満喫できる体験型の観光アクティビティです。

①博多周遊コース  
1,500円→1,000円

福岡市博多区下川端町3(博多リバレインモール前)  
TEL:080-3490-0284 定休日:なし(悪天候による運休あり)  
営業時間:11:00~21:30(最終受付21:00)

### 4 はかた芸処 わ乃桂

体験 飲食



スタンプラリー参加店 博多旧市街セクション

博多旧市街の中にある川端通商店街で100年以上の歴史があり、博多の商人の心意気を感じる場所にある「はかた芸処 わ乃桂」は伝統芸能を身近に体験できるお店です。博多芸処の名前通り、日本舞踊、三味線、茶道など様々な伝統芸能を体験できます。

①はかた舞妓体験(踊・謡・茶)  
10,000円→8,000円にてご案内  
11:00~16:00 ※予約不要  
・和食&はかた舞妓コース(飲み放題付き) ※要予約  
10,000円→8,000円にてご案内  
18:00~

②福岡県産天然真綿100%まる天鯛&日本酒セットを1,000円にてご提供

福岡市博多区上川端町4-220  
TEL:092-292-9472 定休日:日曜日 営業時間:11:00~23:00

### 5 「博多町家」ふるさと館

体験



スタンプラリー参加店 博多旧市街セクション

古き良き時代の「博多」の暮らしと文化・祭りなどを紹介する施設で日替わりで伝統工芸の実演を見ることが出来ます。

①博多人形絵付体験  
2,000円→1,800円(別途入館料が必要)  
実施曜日:金・土・日・月曜日  
10:00~14:00~ ※要予約  
博多独楽絵付体験  
2,000円→1,800円(別途入館料が必要)  
実施曜日:水曜日 10:00~14:00~ ※要予約

福岡市博多区冷泉町6-10  
TEL:092-281-7761 定休日:第4月曜日(祝日の場合は翌平日)  
営業時間:10:00~18:00(入館は17:30まで)

### 6 はかた伝統工芸館

体験



スタンプラリー参加店 博多旧市街セクション

博多織や博多人形など伝統工芸作品を展示しものづくりのすばらしさを紹介する施設で、伝統工芸体験の教室を開催しています。

①常設工芸体験コーナー  
1,650円→1,485円

福岡市博多区博多駅前1-23-2  
TEL:092-409-5450 定休日:毎週水曜日  
営業時間:10:00~18:00

イベントをさらに盛り上げる!

## ライトアップチケッ 優待特典店舗 (50音順)

各店舗の場所は  
P29・30のMAPをチェック!

④… 10/17(金)から11/9(日)までの「博多旧市街フェスティバル」期間中を通した

「博多旧市街ライトアップウォーク」チケット購入者への優待特典

⑤… 10/31(金)から11/3(月・祝)の4日間限定「博多旧市街ライトアップウォーク」チケット購入者への優待特典

### 7 妙楽寺

体験



スタンプラリー参加店 博多旧市街セクション

仏教について、お寺の歴史など今まで知らなかった物語をご住職からお聞きしながら過ごしてみませんか?

#### ④座禅体験

300円割引※要予約  
(通常2,500円→2,200円)

※但し、お寺の都合によりお受けできない場合もございます。

福岡市博多区御供所町13-6  
TEL:092-281-4269 定休日:なし  
営業時間:8:00~18:00(電話受付)

### 8 La panier博多駅前

体験



博多旧市街セクション

100着以上の着物の中から、自分好みの着物やバック、草履、小物、髪飾りまで自由に選んでいただけます。

④【通常 当日返却17:00まで→2時間延長の19:00まで! ※翌日返却の場合は12:00まで】ゆっくり夜の旧市街も楽しめます!

#### ⑤特別割引

- ・女性散策着物レンタル+ヘアセット 10,000円→9,000円
- ・女性散策着物レンタルのみ 8,000円→7,000円
- ・男性散策着物レンタルのみ 8,000円→7,000円

福岡市博多区博多駅前2-13-8 ハタエビル6F TEL:092-710-4478  
定休日:火曜日 営業時間:平日10:00-17:00 土日祝06:00-17:00

### 13 牡蠣と日本酒 Oyster & Sake

飲食



スタンプラリー参加店

福岡市産のブランド牡蠣「唐泊恵比須かき」と福岡県内の酒蔵で造られた日本酒を楽しめます。

#### ④牡蠣3つ以上ご注文(3個プレートで1,650円)の方に1つサービス

⑤通常1,100円の「ちよいのみセット(牡蠣1つ+770円以内のアルコールやドリンク)」→1,000円でご提供

福岡市博多区住吉1-6-8 Modern Bureau Sumiyoshi riva 201  
TEL:050-6871-9548 定休日:月曜日・火曜日  
営業時間:水木金 17:00~23:00 土13:00~23:00 日13:00~21:00

### 14 菓子処まつだ屋

お土産 飲食



スタンプラリー参加店

こだわりの、館にも、生地にも、素材にも、館はもちろん生地の原材料にもこだわって、餅や団子はしっかりとした食感に。また気兼ねなく食べ歩きからお茶の席まで楽しんでいただけるように、形や色にも趣向を凝らしました。皆様の日常に寄り添いながら、笑顔につながるお菓子をお届けしたい。その思いが、『菓子処まつだ屋』の味と形に現れています。

#### ④商品をご購入の方に みたらし団子1本サービス

⑤抹茶ラテ(600円)、莓大福串(700円)のセットを1,000円でご提供※チョコ味は除く

福岡市博多区上川端町10-261  
TEL:092-291-3008 営業時間:10:00~20:00

### 石村萬盛堂

明治38年創業、無邪気な喜びにあふれる博多の風景をお菓子を通して伝え続けたい。百有余年つづく銘菓「鶴乃子」や、博多のお祝いの風習「博多手一本」から誕生した「祝うてサンド」などのお菓子をおつくりしております。

#### ④1,500円以上のお買い物で「祝うてサンド」1個をプレゼント

### 9 石村萬盛堂 博多駅デイトス店

お土産



博多旧市街セクション

福岡市博多区博多駅中央街6-11  
TEL:092-441-4967  
営業時間:8:00~21:00

### 10 石村萬盛堂 博多駅マイング店

お土産



博多旧市街セクション

福岡市博多区博多駅中央街1-1  
TEL:092-451-2728  
営業時間:9:00~21:00

### 11 石村萬盛堂 本店

お土産



スタンプラリー参加店

博多旧市街セクション

福岡市博多区須崎町2-1  
TEL:092-291-1592  
定休日:毎月第3水曜日  
営業時間:10:00~19:00  
(つるのこの工房 10:00~18:00)

### 12 石村萬盛堂 ポンサンク ザ パーラー

お土産 飲食



博多旧市街セクション

福岡市博多区中洲3-2-12  
TEL:092-271-3141  
定休日:日曜日、祝日  
営業時間:17:00~24:00

### 17 元祖もつ鍋もつ焼き楽天地 ヨドバン博多駅店 1階

飲食



スタンプラリー参加店

博多旧市街セクション

創業49年、もつ鍋専門店「元祖もつ鍋楽天地」。福岡No.1の15店舗を展開しニラ山盛りスタイルの伝統ある博多もつ鍋とモツ料理が自慢。

#### ④楽天地オリジナルの小鉢

「すもつ」をプレゼント  
※ご飲食利用のお客様に限る

#### ⑤新商品

「新博多名物 もつ鍋+ちゃんぽん」を1,078円→1,000円でご提供

福岡市博多区博多駅中央街6-12 ヨドバン博多ビル1F  
TEL:092-441-7744 定休日:なし  
営業時間:12:00~27:00(L.O.26:30)

### 18 サヌイ織物 博多駅マイング店

お土産



スタンプラリー参加店

博多旧市街セクション

お求めやすい小物からテーブルセンターなど、たくさんの商品を取り扱っております。

#### ④1,100円以上 お買い物のお客様に 博多織粗品プレゼント

福岡市博多区博多駅中央街1-11 F  
※当施設におきましては専用の駐車場はございません。  
TEL:092-402-2330 定休日:なし 営業時間:9:00~21:00



イベントをさらに盛り上げる!

## ライトアップチケッ 優待特典店舗 (50音順)

各店舗の場所は  
P29・30のMAPをチェック!

④… 10/17(金)から11/9(日)までの「博多旧市街フェスティバル」期間中を通した

「博多旧市街ライトアップウォーク」チケット購入者への優待特典

⑤… 10/31(金)から11/3(月・祝)の4日間限定「博多旧市街ライトアップウォーク」チケット購入者への優待特典

### 19 雑煮のせき亭

飲食 お土産



スタンプラリー参加店 博多旧市街セレクトショップ  
焼きあごの上品な出汁と、鰯やかっ  
お菜など縁起の良い具材の博多の  
伝統料理「博多雑煮」が一年中味  
わたる専門店。

④丸餅2個・追加無料!  
(お雑煮ご飲食のお客様)

⑤博多千年門550円と博多ポート  
タワー1,100円のセット  
博多旧市街クラフトセット  
を1,000円に

福岡市博多区博多駅前1-7-16 1階  
TEL:092-451-1621 定休日:日曜日 営業時間:11:30~20:00

### 20 筑前堀

飲食



スタンプラリー参加店 博多旧市街セレクトショップ  
西区の山の麓にある離れ形式のい  
ろり焼きのお店。ライトアップ期間限  
定で「いろいろ伝来の地妙楽寺」に  
て「博多いろいろ」が販売されます。

④自家製ジュース  
(通常780円相当)を2杯で  
1,000円(ジンジャーエール、  
梅、ゆず、すももなど)  
※1グループに1回のみの可

福岡市西区今宿上ノ原125  
TEL:092-806-5655 定休日:毎週月曜、祝日  
営業時間:12:00~22:00

### 25 博多 への字

飲食



スタンプラリー参加店 博多旧市街セレクトショップ  
全席掘ごたつの居酒屋です。博多  
名物「ゴマサバ」、への字カツ、焼き  
鳥、もつ鍋も人気です。

④●小鉢、生小、焼鳥3本  
1,050円  
●小鉢、生小、皮ポン  
1,130円  
●小鉢、生小、アジフライ1枚  
1,050円

福岡市博多区冷泉町6-37  
TEL:092-291-3000 定休日:日曜日  
営業時間:17:00~23:00(ラストオーダー22:00)

### 26 博多らーめんShin-Shin 古門戸町店

飲食



博多旧市街セレクトショップ  
Shin-Shin古門戸町店では、豚骨  
ラーメンだけでなく屋台メニューもご  
用意しております。

④替玉無料(1回限り)サービス  
※古門戸町店のみでご利用可能

福岡市博多区古門戸町2-4 Ksコンドビル1F  
TEL:092-292-0089 定休日:日曜日(月祝の場合は月曜日)・第4月曜日  
営業時間:17:00~翌1:00(Lo.0:30)

### 21 チャコールグリルケヤキ(博多エクセルホテル東急内)

飲食



スタンプラリー参加店 博多旧市街セレクトショップ  
福岡の食材にこだわったグリル〜  
チャコールの香り〜をコンセプトとし  
たレストラン。季節ごとの食材をオー  
ブンキッチンで炭火で焼きあげます。

④ランチをご注文いただいた  
方にワンドリンクプレゼント

福岡市博多区中洲4-6-7(博多エクセルホテル東急2階)  
TEL:092-262-6219 定休日:火曜日  
営業時間:12:00~14:30(Lo.14:00)

### 22 チョコレートショップ 本店

お土産



スタンプラリー参加店 博多旧市街セレクトショップ  
1942年創業、「博多のチョコのはじまりど  
ころ」として親しまれている洋菓子専門店。創業  
当時から受け継ぐチョコレートをはじめ、ケ  
ーキや焼き菓子などの洋菓子を販売「お客様  
を誰よりも大切に」する。『いつでも安心・安全な  
食材を提供する』という初代佐野源作の想い  
を二代目佐野隆が引き継ぎ、多くのお客様に  
その想いを届けています。

④2,000円以上ご購入の方に  
焼菓子1つプレゼント

福岡市博多区網場町3-17  
TEL:092-281-1826 定休日:毎週火曜日(祭日以外の場合)  
営業時間:10:00~19:00

### 27 原口園

お土産



博多旧市街セレクトショップ  
昭和11年(1936年)に創業。福岡  
八女茶を中心に、九州の煎茶・抹  
茶・ティーバッグ・和紅茶、当店独自の  
八女玉露抹茶を使用したお菓子を  
販売しております。

④2,160円以上ご購入の方に  
和染缶(ミニサイズ)を  
ご提供

福岡市博多区博多駅前1-29-55  
TEL:092-431-4018 定休日:土曜日・日曜日・祝日  
営業時間:10:00~16:30

### 28 ばせりこ

飲食



スタンプラリー参加店  
全席カウンターのスタイリッシュなダ  
イニングバー。お一人様限定セットも  
あります。

④ばせりこPセット1,650円→1,320円  
(チャージ、お通し、ドリンク一杯、好きな  
ピザ一枚)  
※本日はお一人様でご来店のお客様専用メニュー  
/今回はグループでも可能です。

⑤チャージ、お通し、ドリンク一杯、好きなピ  
ザ一枚を1,650円→1,100円でご提供

福岡市博多区中呉服町4-1  
TEL:092-263-0170 定休日:日曜日・祝日  
営業時間:18:00~25:00

### 23 西門蒲鉾本店

お土産



スタンプラリー参加店 博多旧市街セレクトショップ  
創業1913年の蒲鉾製造販売店。  
季節に応じてオリジナル蒲鉾を出し  
ております。

④1,000円以上ご購入の方に  
きざみ天(210円)を  
1袋プレゼント

福岡市博多区上呉服町5-172  
TEL:092-291-2466 定休日:火曜日・第2・第4日曜日  
営業時間:9:30~18:30

### 24 博多東急REIホテル

宿泊



スタンプラリー参加店 博多旧市街セレクトショップ  
JR博多駅博多口から徒歩3分、  
福岡空港から地下鉄で5分と  
好アクセス!

④ホテルで実施している朝食  
ビュッフェ当日券(1,900円)  
をご購入の方に、福岡のお  
土産をプレゼント

福岡市博多区博多駅前1-2-23  
TEL:092-451-0109

### 29 日奈丸食道

飲食



スタンプラリー参加店  
旬の食材を揃えた家庭料理居酒屋  
です。アットホームな店作りを目指し  
ております。

④ワンドリンクサービス  
(一部商品を除く)

福岡市博多区中呉服町9-5  
TEL:092-980-7820 定休日:日曜日  
営業時間:18:00~23:00

### 30 ベストリーブティック(ホテルオークラ福岡内)

お土産



博多旧市街セレクトショップ  
ホテルオークラ福岡 オリジナルの  
ケーキ、スイーツやパン、ギフト商品  
などを販売している店舗です。

④ハカタマカロン「粋」(1箱)  
1,800円→1,710円  
「博多ドラフト」1本(330ml)  
各700円→665円  
「博多ドラフト」3本セット(BOX付)  
2,400円→2,280円  
「博多ドラフト」6本セット(特製BOX付)  
4,700円→4,465円

福岡市博多区下川端町3-2(ホテルオークラ福岡1階)  
TEL:092-262-3585 定休日:なし  
営業時間:10:00~20:00



イベントをさらに盛り上げる! **ライトアップチケット優待特典店舗** (50音順)

各店舗の場所は  
P29・30のMAP  
をチェック!

- ④…10/17(金)から11/9(日)までの「博多旧市街フェスティバル」期間中を通した  
「博多旧市街ライトアップウォーク」チケット購入者への優待特典  
⑤…10/31(金)から11/3(月・祝)の4日間限定「博多旧市街ライトアップウォーク」チケット購入者への優待特典

### 31 ホテル・トリフィート博多祇園 **飲食**



スタンプラリー参加店 博多旧市街セレクション

朝食には地元名産の食材をふんだんに使用し、博多を代表する「水炊き」「明太子」「もつ鍋」「豚骨ラーメン」などの地元の郷土料理が並びます。

#### ①朝食代550円割引

※ご本人のみご利用可能です。割引の重複利用はできませんので、ご了承ください。

福岡市博多区冷泉町8-24  
TEL:092-283-7060 定休日:なし  
営業時間:レストラン会場 06:30~10:00 (09:30 L.O.)

### 32 まぐろ料理 紀文 **飲食**



老舗のまぐろ料理専門店として、まぐろの鮮度と品質にこだわり、厳選された素材を使用し、お手頃な価格が魅力です。

#### ②1,300円のセット →1,000円でご提供

福岡県福岡市博多区店屋町7-1フジメンビル1F  
TEL:092-231-2687 定休日:日曜日・祝日  
営業時間:月~土:11:00~15:00・17:00~21:00

### 33 光安青霞園茶舗 **お土産 飲食**



スタンプラリー参加店 博多旧市街セレクション

創業享保元年(1716年)の老舗お茶屋です。お茶の販売と店内の喫茶スペースではお茶とお菓子のセットを提供。

#### ①1,080円以上ご購入の方に 粗品進呈

福岡市博多区中呉服町8-1  
TEL:092-291-0365 定休日:日曜日・祝日  
営業時間:9:00~18:00 喫茶10:00~17:30(LO17:00)

### 34 めしや 漠 **飲食**



スタンプラリー参加店

魚料理を中心とした本格和食。九州ではここだけの剣菱樽酒を楽しめます。

#### ④漠のとりあえずセット

(前菜3種、お刺身盛り合わせ8種、海鮮メンチ)2,420円→2,090円に  
※別途、ワンドリンク注文が必須となります

#### ⑤前菜3種、お刺身3種、ドリンク一杯 を1,100円でご提供

福岡市博多区上呉服町11-15  
TEL:092-262-1169 定休日:日曜日、祝日  
営業時間:18:00~22:30(21:00最終入店、ラストオーダー22:00)

※価格は税込です。※特典には限りがございます。特典は予告なく変更となる場合がございます。予めご了承ください。

## トピックス!

九州旅の楽しみ方が  
探せる! 見つかる! すぐ買える!

**ENJOY!KYUSHU**

Save money and discover fun for  
your next Kyushu trip!

### 博多旧市街を楽しもう!!

ENJOY!KYUSHUでは  
博多旧市街ライトアップウォークを  
ガイドがご案内するツアーや  
福岡の魅力を体感できる多彩な  
体験やツアーが満載★

予約はこちらから



千年  
煌夜  
HAKATA  
OLDTOWN  
LIGHTUP  
WALK 2025

有料会場

承天寺 龍宮寺  
東長寺 本岳寺  
妙楽寺 善導寺  
永寿院 妙典寺  
円覚寺 海元寺

無料会場

承天寺「仏殿」  
櫛田神社「賑わい広場」  
一行寺  
博多千年門  
葛城地蔵尊



「ライティングテーマ」光の森

博多旧市街  
ライトアップウォーク2025

**10.31 FRI - 11.3 MON** [Holiday]

点灯時間 17:30 → 21:00

雨天決行 [入場は20:45まで]

Photo by Koutarou Washizaki



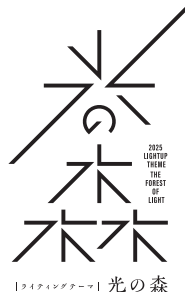
# 博多旧市街 ライトアップウォーク千年煌夜とは

寺社の建物や庭園をライトアップすることで歴史的な景観により親しんでいただきたいという思いから2006年にスタートしました。博多の歴史を語り継ぐ寺社と美しい光が醸し出す厳かな静寂の中、日頃の忙しさから解放されたような心静かなひと時をお過ごしください。

今年のテーマは 「光の森」

全18社の照明会社がそれぞれの会場でテーマに沿った演出を行います。  
今年はどうな演出になるのかお楽しみに！

2022年 月  
2023年 華  
2024年 龍  
-Dragon-



## チケット情報

### ◆料金（すべて税込）

早割券 2,000円 9月1日(月)～10月15日(水)  
前売券 2,300円 10月16日(木)～10月30日(木)  
当日券 2,500円 10月31日(金)～11月3日(月・祝)

お得！お寺巡りスタンプ手ぬぐい付きチケット 3,000円(数量限定)

※詳細は25ページへ

エクスプレスパス(待ち時間を短縮できるチケット)5,000円

団体割チケット2,000円／1人(20枚以上)

※中学生以下は無料(要保護者同伴)

### ◆電子チケット購入方法

右のアソビューの二次元コードを読み取り、チケットを購入してください。

※電子チケットは50円引き(エクスプレスパスを除く)

アソビュー！



### ◆紙チケット購入場所

- 福岡市観光案内所(博多・天神)
- 「博多町家」ふるさと館
- はかた伝統工芸館
- 博多区役所1階Mama's CAFÉ

### ◆当日特設券売所

- 博多駅中央改札口前 ●東長寺横
  - 博多千年門 ●櫛田神社賑わい広場
  - 呉服町ビジネスセンタービル
- ※各種キャッシュレスに対応しています。

◆博多旧市街ライトアップウォークについての問い合わせ先  
TEL: 092-402-0805  
(インフォメーションセンター)

## 博多旧市街ライトアップウォークの楽しみ方



### 1 写真を撮って楽しもう！

ライトアップされた幻想的な景色はどこを切り取っても“映え”スポット。お気に入りの写真が撮影できたらフォトコンテストに応募しよう。(詳細は24ページへ)

NEW

### 2 オリジナルデザインの手ぬぐいを完成させよう！ 数量限定



手ぬぐいがセットになった特別チケットを販売。当日は有料会場にある記念スタンプを押して、あなただけの手ぬぐいを完成させよう。

※写真はイメージです。

詳しくはこちら▼



NEW

### 3 御朱印めぐりをしよう！ 数量限定

有料会場10か所すべての限定御朱印を販売。  
ライトアップウォークオリジナル御朱印帳2025年verも200冊限定で販売。  
※会場によって販売場所が異なります。詳しくは会場スタッフまでお声がけください。



NEW

### 4 食べ歩きを楽しもう！

エリア内に約10台のキッチンカーが登場。(詳しくはライトアップウォーク特設ホームページをご確認ください)さらに毎年恒例のお櫛田ジャズ・承天寺夜市も開催。椅子も準備しているので休憩スポットとして利用しよう。(詳細は3ページ・5ページへ)  
※予告なく変更となる場合がございますのでご注意ください。



NEW

### 5 デジタルマップを活用しよう！

ライトアップウォーク会場や総合案内所が確認できる、デジタルマップが登場。会期中、ご自身のスマートフォンでご確認いただけます。  
※各会場へのルートはスマートフォンの位置情報をオンにしておく必要があります。  
※歩きながらのマップ操作は、事故の原因になります。立ち止まって安全な場所でご確認ください。



IDEX  
イデックスグループ  
新出光不動産 株式会社

JT

【第123回求評会】於：萬松山勅使承天禅寺  
14-45500100  
2023.11.10 (日) 14:00～17:00 2023.11.11 (土) 10:00～17:00  
2023.11.12 (日) 10:00～15:00 2023.11.13 (月) 10:00～17:00

味の明太子  
博多中洲 f ふうや

憲から夢をひらいていきます  
不二サッシ  
株式会社 不二サッシ九州  
博多総店 N-SQUARE 6F TEL 092-291-1134(代表)  
http://www.fuji-sash.co.jp/os/kyuuso/

http://www.reisenkaku-hotel.co.jp  
冷泉閣ホテル  
川崎店 092-281-1811  
歌浜店 092-441-8601

照明ボールの総合メーカー  
YS POLE  
YSボール株式会社

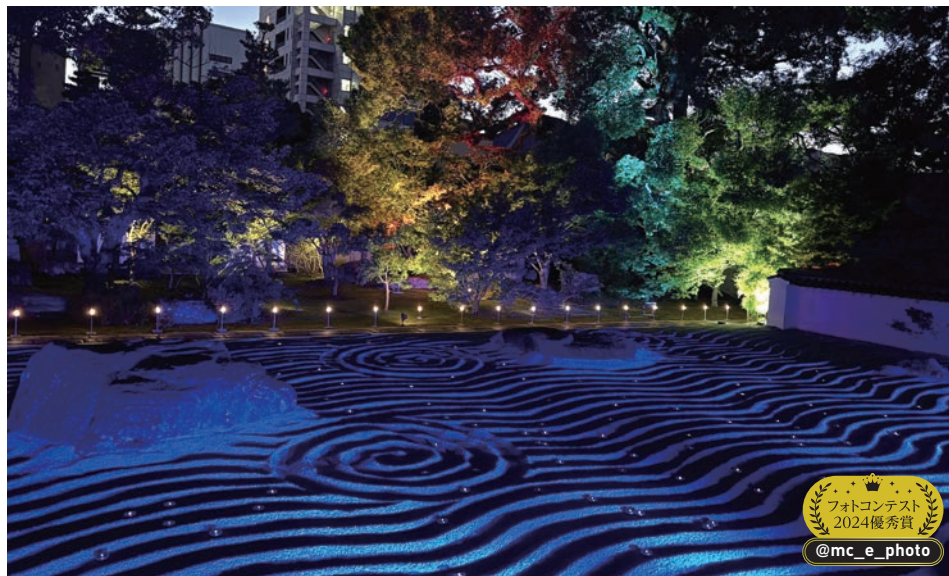


01

# 萬松山 承天寺 じょうてんじ

屋内会場有り 車いす入場可

承天寺夜市開催(詳細は5ページへ)

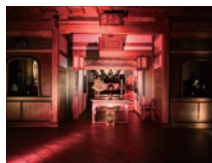


フォトコンテスト  
2024優秀賞  
@mc\_e\_photo

洗滌庭、小径、開山堂、山門、勅使門  
照明会社: **ARCHITAINMENT**

泉水庭  
**KOIZUMI**  
— 違う発想がある —

仏殿  
**yamagiwa**  
THE ART OF LIGHTING



**CANAL CITY**  
<https://canalcity.co.jp/>

**KITTE**  
HAKATA

02

# 南岳山 東長寺 とうちょうじ

車いす入場可(屋外のみ)

福岡大仏夜間特別公開



フォトコンテスト  
2024優秀賞  
@makoto36215

本堂、五重塔  
照明会社: **Panasonic**

黒田家墓所、大師堂  
**KKDC**

山門、六角堂、鐘楼  
三菱電機照明株式会社

福岡大仏  
**yamada**



**九州勧業株式会社**

**九電工**  
2025年10月より  
九電工は「クラフティア」へ

**KYOEI**  
共栄ビル・パートナーズ



03

# 石城山 妙楽寺 みょうらくじ

車いす入場可(屋外のみ)

照明会社: SDLighting  
OUTDOOR + design



05

# 瑞松山 円覚寺 えんがくじ

屋内会場有り  
車いす入場可(屋外のみ)



照明会社: DAIKO  
大光電機株式会社



04

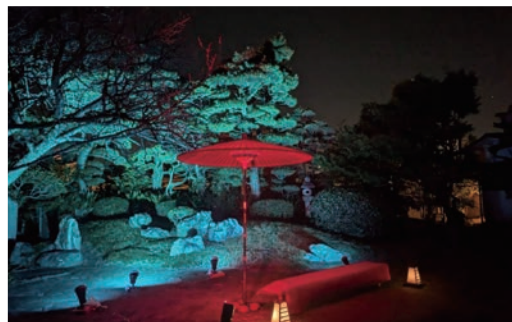
# 永寿院 えいじゅいん

屋内会場有り

車いす入場可(屋外のみ)

照明会社: COLOR  
KINETICS  
JAPAN

non-classic inc.  
ノンクラシック株式会社



06

# 冷泉山 龍宮寺 りゅうぐうじ

車いす入場可 写経・写仏体験(無料) 屋内会場有り

〈寺宝特別公開〉人魚の骨

照明会社: 株式会社 共立電照





## 07 西昌山 本岳寺

ほんがくじ

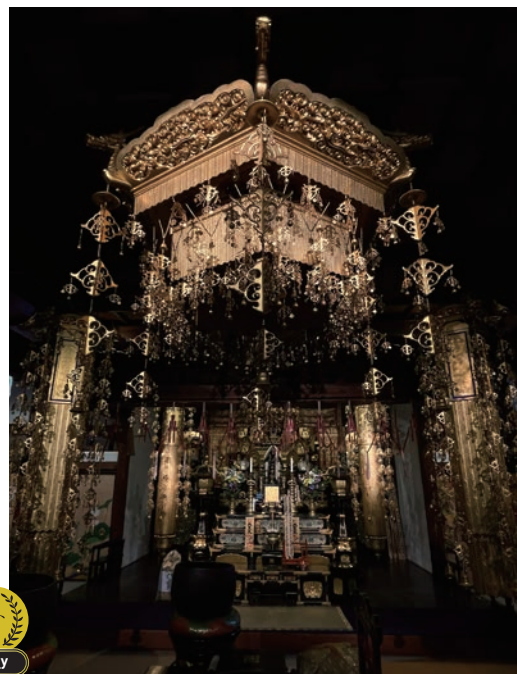
車いす入場可

屋内会場有り

〈寺宝特別公開〉釈迦誕生図

照明会社：

東芝ライテック株式会社



## 09

## 松林山 妙典寺 みょうてんじ

車いす入場可

ご祈祷体験

屋内会場有り

〈寺宝特別公開〉宝船、鬼子母神像

照明会社：

ENDO LIGHTING CORP.



**ご祈祷体験** 県内各地よりお越しのお坊さんたちとお話してみませんか？  
 〈日蓮宗のご祈祷体験 1名につき1,000円〉  
 〈お坊さんがその場で御朱印帳に手書きします 1名につき500円〉

## 08

## 光明山 善導寺 ぜんどうじ

車いす入場可

照明会社：

MITSUYAMA DENKI



## 10

## 潮音山 海元寺 かいげんじ

車いす入場可

絵解き実施

〈寺宝特別公開〉十王図



照明会社：

EYE IWASAKI



**絵解き** 今年は十王図の実物と映像を用いて絵解きを実施  
 〈実施日〉10月31日、11月1日、11月2日  
 17:00開始予定、料金無料、先着30名様



11

博多総鎮守(注連懸稲荷神社)  
櫛田神社  
くしだじんじや

🚗 車いす入場可

お櫛田ジャズ開催(詳細は3ページへ)



※照明会社による照明演出はございません。



無料会場

12

三笑山  
一行寺  
いちぎょうじ

🚗 車いす入場可

照明会社:



エイテックス株式会社



無料会場

13

葛城地蔵尊  
かつらぎじぞうそん

🚗 車いす入場可

照明会社:



無料会場

14

承天寺通り  
博多千年門  
はかたせんねんのもん

🚗 車いす入場可

千年門クラシカル開催(詳細は4ページへ)

照明会社:



エイテックス株式会社



無料会場

フォトコンテスト  
2024優秀賞  
@k\_toridon

あなたの写真が  
来年のガイドブックに  
掲載されるかも?

博多旧市街ライトアップウォーク2025  
千年煌夜フォトコンテスト

10/31(金) - 11/30(日)

申込フォームは  
こちら



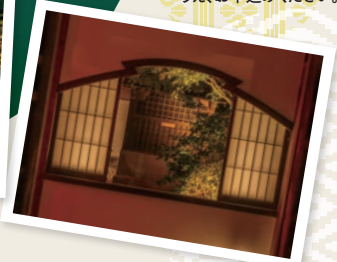
上記の申込フォームより  
必要事項を入力し、  
応募する写真データを添付の  
うえ、お申込みください。



@mc\_e\_photo



@makoto36215



@ig\_yy2020

博多旧市街ライトアップウォークをより多くの方に知ってもらうため、  
魅力が伝わるような写真を募集します!

【応募資格】

一般部門:どなたでもOK  
学生部門:高等学校、中等教育学校、大学、大学院、短期大学、  
専門学校などの教育機関に在学中の方。  
※中学生以下は対象外  
※学生の方は一般部門、学生部門どちらにも応募可能です。  
ただし、それぞれ別作品を応募してください。

(賞品)

- 最優秀賞(各部門1名)  
賞状、来年度開催予定の博多旧市街ライトアップウォーク2026千年煌夜の招待券4枚
- 優秀賞(各部門2名)  
賞状、来年度開催予定の博多旧市街ライトアップウォーク2026千年煌夜の招待券2枚
- 佳作(各部門5名)  
賞状、来年度開催予定の博多旧市街ライトアップウォーク2026千年煌夜の招待券1枚

【対象会場】

承天寺、東長寺、妙楽寺、永寿院、  
円覚寺、龍宮寺、本岳寺、善導寺、  
妙典寺、海元寺、一行寺、博多千年門、  
櫛田神社、葛城地蔵尊

応募規約などの詳細は  
ホームページをチェック! ▶



ごあいさつ



総合監修・照明デザイナー / 松下 美紀

博多旧市街に点在する十一の寺院を舞台に、毎年異なるテーマで光の演出を施す「千年煌夜」。2025年の今年は「光の森」をテーマに、祈りと歴史が息づく静謐な空間に幻想的な光を灯します。各寺院を彩る照明デザイナーと協働し、総合監修を務めて創り上げました。光の森で、心の灯を見つけてください。

駐車場探しを、  
もっとお得にカンタンに

西部ガスグループ

JTB

感動のそばに、いつも。

万葉の歌がにぎやか

万葉集

如水庵

「じよすいあん」検索

## 博多旧市街ライトアップウォークオリジナルグッズを販売!

日時:10月31日(金)~11月3日(月・祝) 17:00~21:00

場所:総合案内所(東長寺横、博多千年門、櫛田神社賑わい広場、呉服町ビジネスセンタービル)

※総合案内所によっては一部取り扱いがない場合がございます。

### お寺巡りスタンプ手ぬぐい 数量限定

有料会場10か所に設置される記念スタンプを押してオリジナルデザインの手ぬぐいを完成させましょう。お得な手ぬぐい付きチケットを3,000円で販売中。数量限定となっているため購入はお早めに!



※写真はイメージです。

### 御朱印帳 数量限定

オリジナル御朱印帳が今年もデザインを一新して登場! 料金:3,000円  
博多旧市街ライトアップウォーク来場記念に、限定御朱印(全10種)の御朱印めぐりはいかがですか?



どんな  
デザインになるか  
当日のお楽しみ!

### Tシャツ

種類:5種類  
サイズ:M、L、XL  
料金:3,500円



### ライトアップウォークオリジナル「護符」が新登場! (料金:200円)



Instagramアカウント(博多旧市街ライトアップウォーク千年煌夜)のフォロー画面を見せてくれた人には全5種類からランダムで1種類をプレゼントします! スマホや財布に入れるだけであなたの毎日に静かに寄り添いお守りします。

## QRコードで乗れる JR九州のサービス!!



QRチケレス JR九州

検索



※QRコードは(株)デンソーウェブの登録商標です。

NISHITETSU  
HOTEL  
CROOM  
HAKATA GION  
西鉄ホテル クルーム 博多祇園



西日本新聞社



地図情報で未来を創造する

ZENRIN  
Maps to the Future



NISHITETSU  
HOTEL  
CROOM  
HAKATA  
西鉄ホテル クルーム 博多

EXCEL  
HOTEL TOKYU  
博多 エクセルホテル東急

博多座





# 博多旧市街フェスティバル満喫プラン



## 博多千年門

14:00~15:00

承天寺通りのアートを見ながら進むと博多旧市街の入口でもある「博多千年門」には期間限定でサインタワーが出現！博多旧市街のお寺で過ごす秋の風景をデザインしており、フォトジェニックなスポットとしてもおすすめです。夜は提灯の灯りがとまり、しっとりと博多旧市街を見守ります。

15:00~17:00

博多の文化と歴史を身近に感じることができる場所。館内では伝統工芸の博多人形絵付けや、さきのレンタル博多和凛では着付け体験もできます(要予約)。フェスティバルの期間はデジタルサイネージを使ったアートコンテンツも。夜は竹灯りの光や音の演出など、昼も夜も楽しめるスポットです。

## 「博多町家」ふるさと館



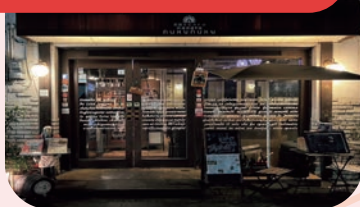
## 博多旧市街ライトアップウォーク

17:30~21:00

ライトアップウォークを満喫。4日間いつでも好きな会場に1回ずつ入ることができます。普段入ることのできないお寺に特別に入ることができるのもライトアップウォークの醍醐味の1つ。28ページのモデルルートを参考してください！

## 博多旧市街でおいしい夜ご飯

ライトアップウォークが終わった後はゆっくり夜ご飯。ライトアップウォークのチケットを持っていると優待特典を受けられる店舗がたくさん。ぜひお得に博多旧市街フェスティバルをお楽しみください。詳細は8ページへ！



# 「五感で楽しむライトアップウォーク」モデルルート

ライトアップウォークをゆっくり堪能するなら2日以上でまわるのがおすすめ！モデルルートを参考にしてね！

## ルート1

- 18:00 呉服町駅 **スマホショルダーゲット**  
※地下鉄の一日乗車券をもってライトアップウォークへ来られた方にはスマホショルダーをプレゼント、詳細は下記をチェック！
- ↓
- 18:05 海元寺、一行寺 (20分)
- ↓ 2分
- 18:30 妙典寺、善導寺 (ぜんざいを食べて休憩) (45分)
- ↓ 3分
- 19:20 本岳寺、葛城地蔵尊 (30分)
- ↓ 10分
- 20:00 お櫛田ジャズ(休憩) (30分)
- ↓ 3分
- 20:35 龍宮寺 (15分)
- ↓ 1分
- 20:50 祇園駅



海元寺



善導寺



お櫛田ジャズ

## ルート2

- 17:45 博多駅
- ↓ 10分
- 18:00 千年門クラシカル (20分)
- ↓
- 18:20 承天寺 (30分)
- ↓
- 18:50 承天寺夜市(休憩) (20分)
- ↓ 3分
- 19:20 妙楽寺、永寿院、円覚寺 (60分)
- ↓ 3分
- 20:25 東長寺 (30分)
- ↓ 1分
- 20:55 祇園駅



承天寺夜市



千年門クラシカル



東長寺

FFG

一歩先に行く発想で、地域に真のゆたかさを。



福岡銀行

LIFE QUALITY  
天神地下街

FUKUYAMA CONSULTANTS CO.,LTD.

“未来の地域と交通を考える”  
福山コンサルタント

開催情報はQRコードから！



BOAT RACE 福岡  
地下鉄天神駅から徒歩約15分

地下鉄に乗って「博多旧市街  
ライトアップウォーク」へ行こう！キャンペーン

1日乗り放題の乗車券を買って来場した方に、先着300名様限定で、博多旧市街スマホショルダーをプレゼントします。

受取場所：総合案内所(博多千年門、  
呉服町ビジネスセンタービルほか)

※1日乗り放題の乗車券(当日利用に限る)をご提示ください。対象の乗車券などの情報は博多旧市街ライトアップウォーク2025特設ウェブサイトをご確認ください。

先着  
300名様  
限定！



# 博多旧市街マップ

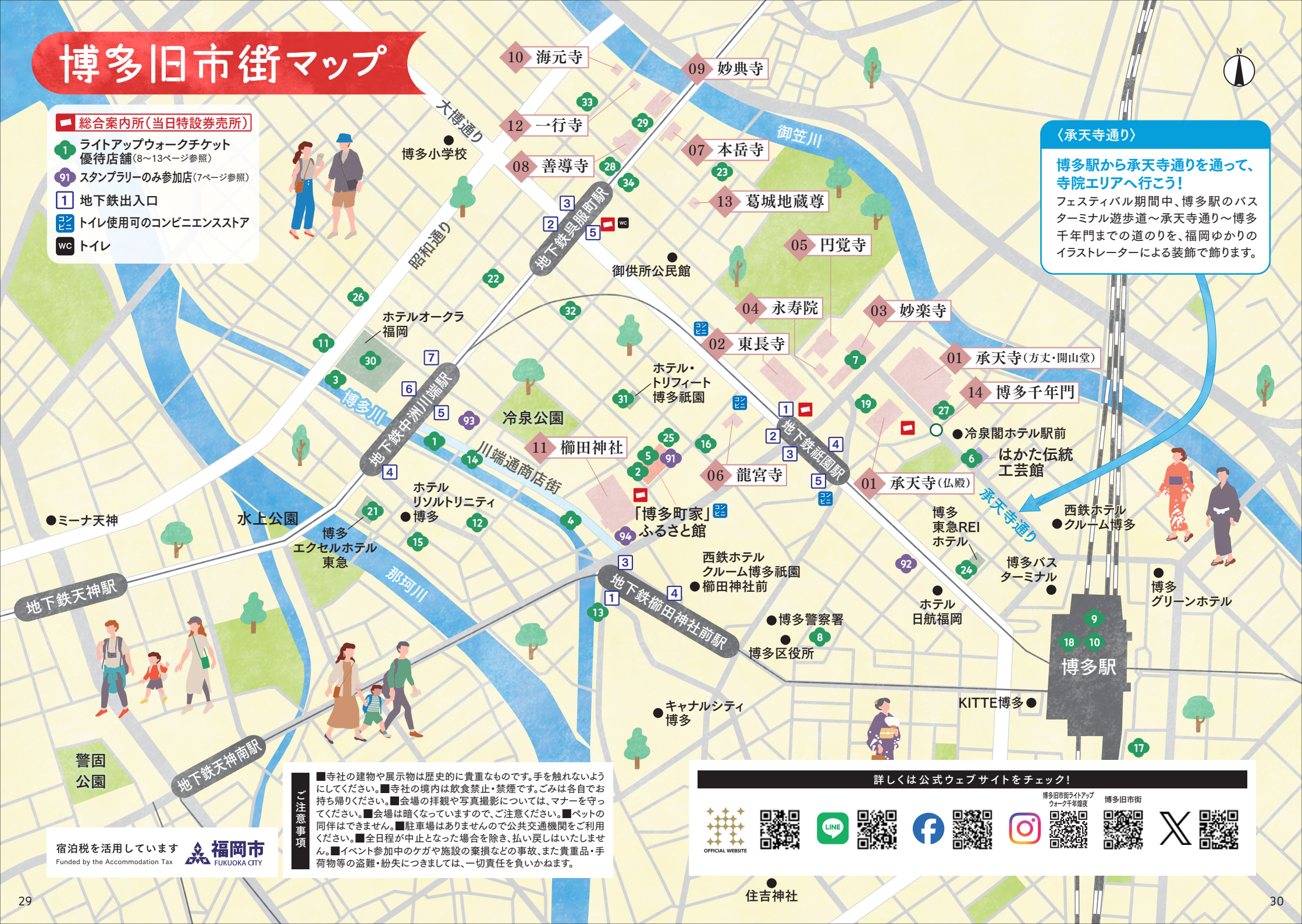
## 総合案内所(当日特設券売所)

- 1 ライトアップウォークチケット  
優待店舗(8~13ページ参照)
- 91 スタンパリーのみ参加店(7ページ参照)
- 1 地下鉄出入口
- トイレ使用可のコンビニエンスストア
- WC トイレ

## 〈承天寺通り〉

博多駅から承天寺通りを、  
寺院エリアへ行こう!

フェスティバル期間中、博多駅のバスターミナル遊歩道〜承天寺通り〜博多千年門までの道のりを、福岡ゆかりのイラストレーターによる装飾で飾ります。



● 寺社の建物や展示物は歴史的に貴重なものです。手を触れないようにしてください。● 寺社の境内は飲食禁止・禁煙です。ごみは各自でお持ち帰りください。● 会場の拝観や写真撮影については、マナーを守ってください。● 会場は暗くなっていますので、ご注意ください。● ペットの同伴はできません。● 駐車場はありませんので公共交通機関をご利用ください。● 全日程が中止となった場合を除き、払い戻しはいたしません。● イベント参加中のケガや施設の棄損などの事故、また貴重品・手荷物等の盗難・紛失につきましては、一切責任を負いかねます。

詳しくは公式ウェブサイトをチェック!



宿泊税を活用しています  
Funded by the Accommodation Tax



住吉神社