

池なか探検 君の推しを探そう

7月17日(金)～8月30日(日)の金、土、日、祝
8月13日(木)

池の開放時間：9：30～12：00



普段は入れないビオトープの池で生き物を捕まえて観察できます

- ・参加費：入園料のみ
- ・事前申込不要
- ・持ち物、服装は次の画像を参照

※簡易の更衣スペースと足洗い場がご利用いただけます

濡れてもよい
運動靴や
マリンシューズ



靴が泥に埋まること
があるので脱げにくく足
全体を覆える靴を持っ
てきてください

着替え
(上下、靴下)



池で転ぶ子もいま
すので、下着もあ
ると安心です

もちもの

水筒



これから暑くなって
くるので多めに持っ
てきてください

帽子



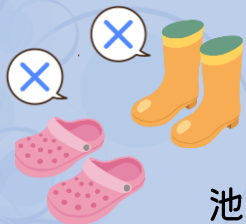
風が強いことがある
のであご紐がある物
をかぶりましょう

足ふきタオル



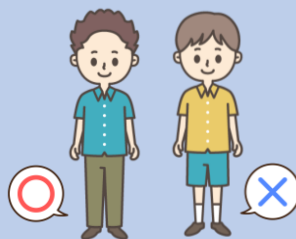
何枚かあると便利
です

ふくろうのちゅうい



長靴やサンダル、
クロックスでは入れません

池の中で脱げたり、貝殻の
破片が靴に入ってケガをす
る可能性があります



ケガ防止のため
半ズボンでは入れません
長ズボン履きましょう

池の中に生えている草で足を切っ
たり、生き物に噛まれる可能性が
あります

あそぶときのちゅうい



あみやカゴは持って入れません
ビオトープで貸し出すものを使って下さい



生き物は持って帰れません
かんさつが終わったら池にかえしましょう



こまめに水分ほきゅうをしましょう
熱中症にちゅういして、1時間くらいで池からあがりましょう

色んな生き物を
見つけよう!